

Architectuur inrichten

Architectuur is voor steeds meer organisaties een manier om tot een inzet van ICT te komen, waarbij de business slagvaardig wordt bediend tegen acceptabele kosten. Architectuur maakt complexiteit van ICT beheersbaar, draagt bij aan betere Governance en geeft invulling aan Portfolio-management. Grondslag hiervoor is een goede inrichting van architectuur.

Architectuur inrichten

Bij het inrichten van architectuur spelen vragen als:

- Hoe houden we architecturen actueel.
- Hoe blazen we een architectuurafdeling (nieuw) leven in.
- Hoe realiseren we dat architectuur (meer) rendement levert.
- Hoe behouden we continuïteit met en in architectuur zonder daarvoor zelf dure architecten in huis te moeten hebben.

Het inrichten en op een adequaat niveau houden van architectuur is lastig. Goede mensen vinden en houden kost tijd en als grote veranderingen eenmaal doorgevoerd zijn is de uitdaging weg. Daarnaast is het risico niet denkbeeldig dat architecten allerlei slimme concepten bedenken waar niemand in de organisatie om gevraagd heeft.

Methode, tool en mensen

Sogeti kan u helpen bij de inrichting van architectuur. Daarbij maken we gebruik van een bewezen methode (DYA®) en passende tooling (BiZZdesign Architect). Voor de bemensing hanteren we, met inzet van onze vakbekwame architecten, verschillende concepten.

De inrichting van architectuur kent verschillende gradaties:

- Het inrichten van ICT-Governance en ICT-Portfoliomanagement.
- Het opstellen en valideren van informatiebeleid, informatiemanagement en informatieplanning.
- Het inrichten van de processen rondom architectuur met behulp van workshops en coaching.
- Het opleiden en toerusten van architecten om architecturen te kunnen maken en onderhouden.
- Het opstellen van architectuurprincipes en -modellen in het kader van grote programma's en projecten (ist en soll).
- Het actueel houden van de architectuur (ist) en het vastleggen daarvan.

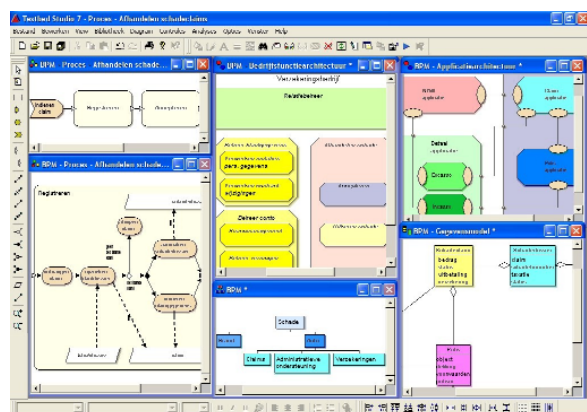
- Het opstellen van project-start-architecturen, definitiestudies en business cases als start van projecten.
- Het begeleiden van projecten op architectuurgebied.
- Het bewaken of architectuur wordt toegepast binnen projecten.
- Het inhoudelijk toetsen van architecturen.
- Het reduceren van ICT complexiteit door middel van Slopen onder Architectuur.
- Het op projectbasis of via uitbesteding invullen van (delen van) de architectuur-functie.

DYA®

De DYA®-methode biedt uw organisatie processen om uw architectuur in te richten, zodat u tot een inzet van ICT komt waarbij de business slagvaardig wordt bediend tegen acceptabele kosten. De samenhang tussen business-architectuur, informatie-architectuur en technische architectuur wordt daarbij gewaarborgd. DYA® is bij uitstek geschikt in omgevingen die aan veel veranderingen onderhevig zijn. Inrichten van de processen rondom architectuur conform DYA® heeft het voordeel dat de momenten zijn vastgelegd waarop architecturen gemaakt en toegepast worden. Daardoor is bekend op welk moment een architect nodig is en wat hij dan oplevert. Resultaat is de juiste architectuur op het juiste moment.

BiZZdesign Architect

Sogeti heeft voor BiZZdesign Architect van BiZZdesign gekozen als tool om architecturen, processen, gegevens en applicaties in vast te leggen.



Sogeti Nederland B.V.

Postadres Postbus 263
1110 AG Diemen
Bezoekadres Wildenborch 3
1112 XB Diemen
Tel 088 - 660 66 50
Fax 088 - 660 67 01
E-mail info@sogeti.nl

www.sogeti.nl

Inzicht geven in (de samenhang van) processen, organisaties en de ondersteunende ICT-oplossingen staat voorop. Dit inzicht wordt verkregen door het opstellen van grafische modellen die de essentie van de bedrijfsvoering weergeven, tot op elk gewenst detailniveau. BiZZdesign Architect stelt u in staat om deze zaken te modelleren, analyseren en te ontwerpen.

Gebruik van BiZZdesign Architect heeft als voordeel dat er continu een actueel beeld is van de processen, applicaties en infrastructuren. Dit is de ideale basis om snel impactanalyses te kunnen uitvoeren als er (grote) veranderingen doorgevoerd moeten worden. Alle documentatie van de architecturen is online beschikbaar.

De bemensing

Staat uw organisatie aan het begin van werken onder architectuur dan kunnen wij het voortouw nemen door de inzet van Sogeti-architecten. Afhankelijk van de omvang van uw organisatie en de doelstellingen die u op dit gebied heeft, kunnen wij er voor zorgen dat u vervolgens met eigen mensen, opgeleid en gecoached door Sogeti, het vervolg kunt invullen. Complete uitbesteding van de architectuurwerkzaamheden is ook mogelijk. Is uw organisatie al verder met werken onder architectuur dan kan Sogeti bijdragen aan de professionalisering van uw mensen, of specifieke trajecten voor haar rekening nemen. Ook hier is het mogelijk om tot uitbesteding van de

architectuurwerkzaamheden aan Sogeti over te gaan.

Concreet worden

De genoemde mogelijkheden concreet maken gaat het makkelijkst aan de hand van het DYA®-model. Op basis van dit model stellen wij met u in een gesprek vast hoe, op welke wijze en in welke mate wij kunnen bijdragen aan het inrichten van architectuur binnen uw organisatie en het bereiken van een dynamische architectuur. Dat betekent voor u dat u, in samenwerking met de architecten van Sogeti, een vliegende start maakt waarbij u snel de winst voor uw eigen organisatie kunt vaststellen.

Over Sogeti

Met circa 1.900 medewerkers bundelt Sogeti meer dan 30 jaar ICT-kennis en -expertise in één bedrijf. Het ontwerpen, realiseren, implementeren, testen en beheren van ICT-oplossingen behoort tot haar core-business. Middels de inzet van ICT wil Sogeti bijdragen aan het behalen van de operationele doelstellingen van haar klanten in de top-200 van het Nederlandse bedrijfsleven.

Meer informatie

Wij vertellen u graag meer over het inrichten van architectuur en de gerelateerde diensten. U kunt voor een vrijblijvend gesprek contact opnemen met één van onze deskundigen. Bel hiervoor (020) 660 66 00 of stuur een e-mail naar dya@sogeti.nl. Onze website (www.sogeti.nl) geeft een gedetailleerder overzicht van alle mogelijkheden die Sogeti u biedt.

